



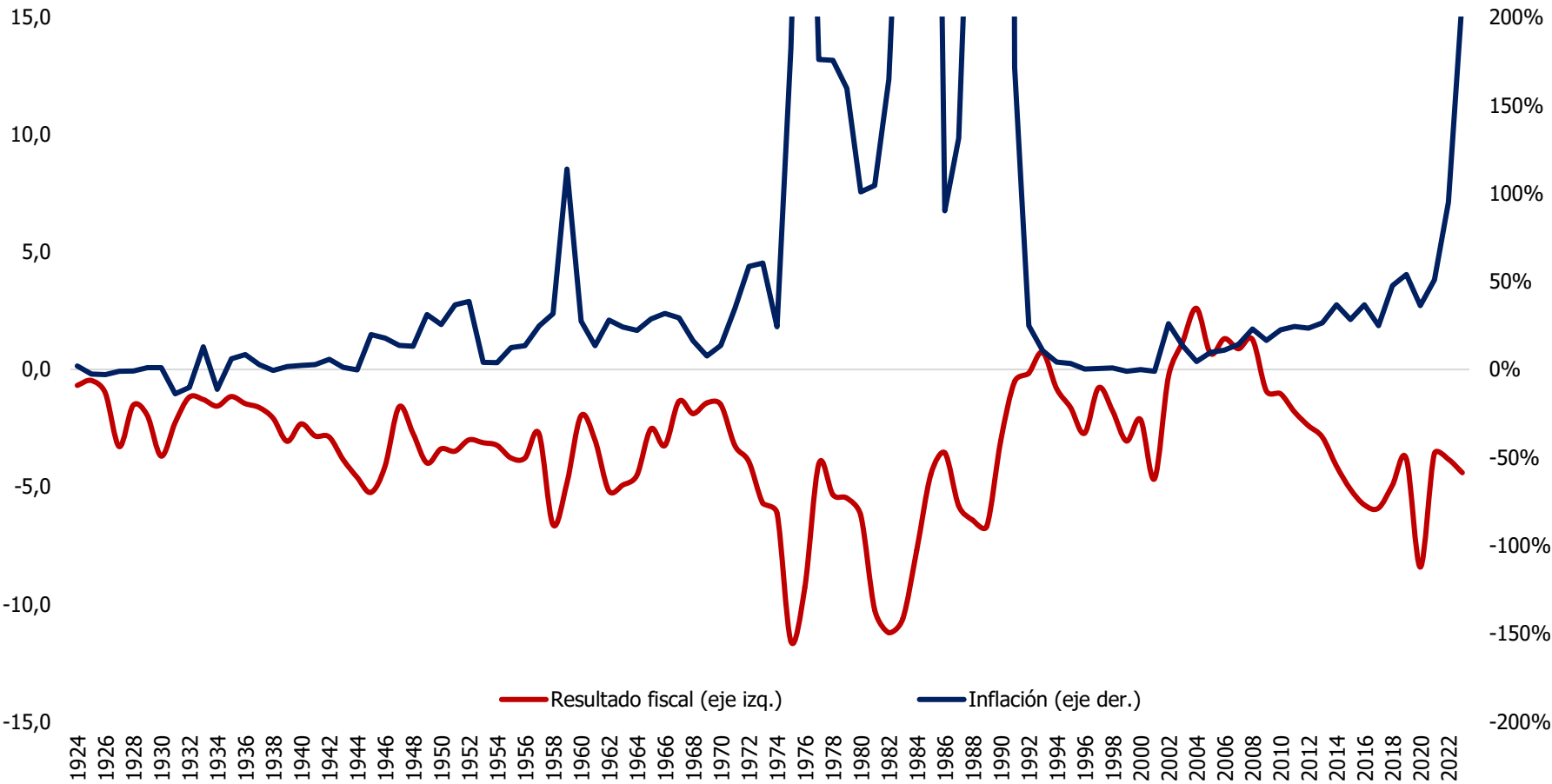
¿QUÉ IMPUESTOS BAJAR PRIMERO?

Abril de 2024

Primero, LA INFLACIÓN (equilibrio fiscal)

Resultado fiscal e inflación

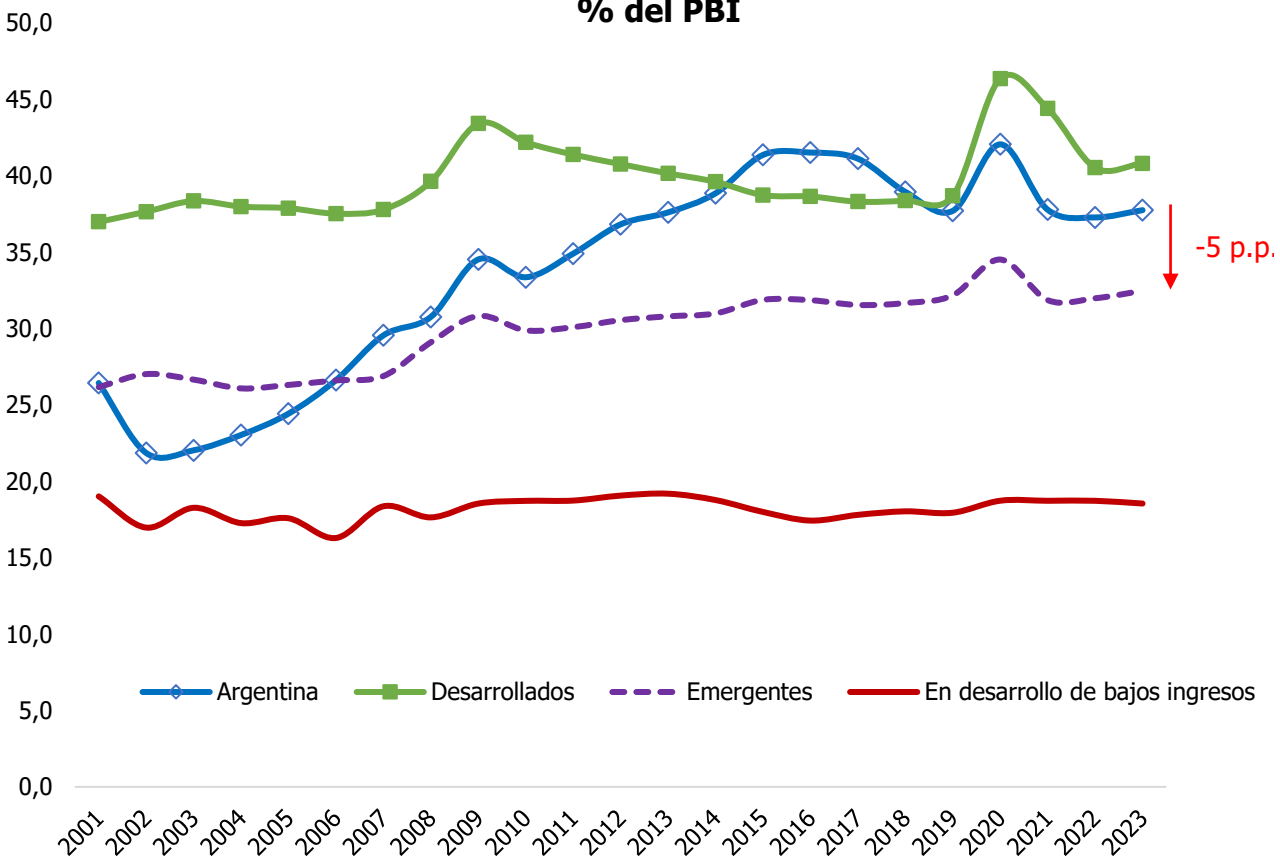
(superávit/déficit como % PIB e inflación anual)



Fuente: Empiria en base a Fundación Norte y Sur, MECON, INDEC y estimaciones propias

Segundo: EL GASTO (contrato social)

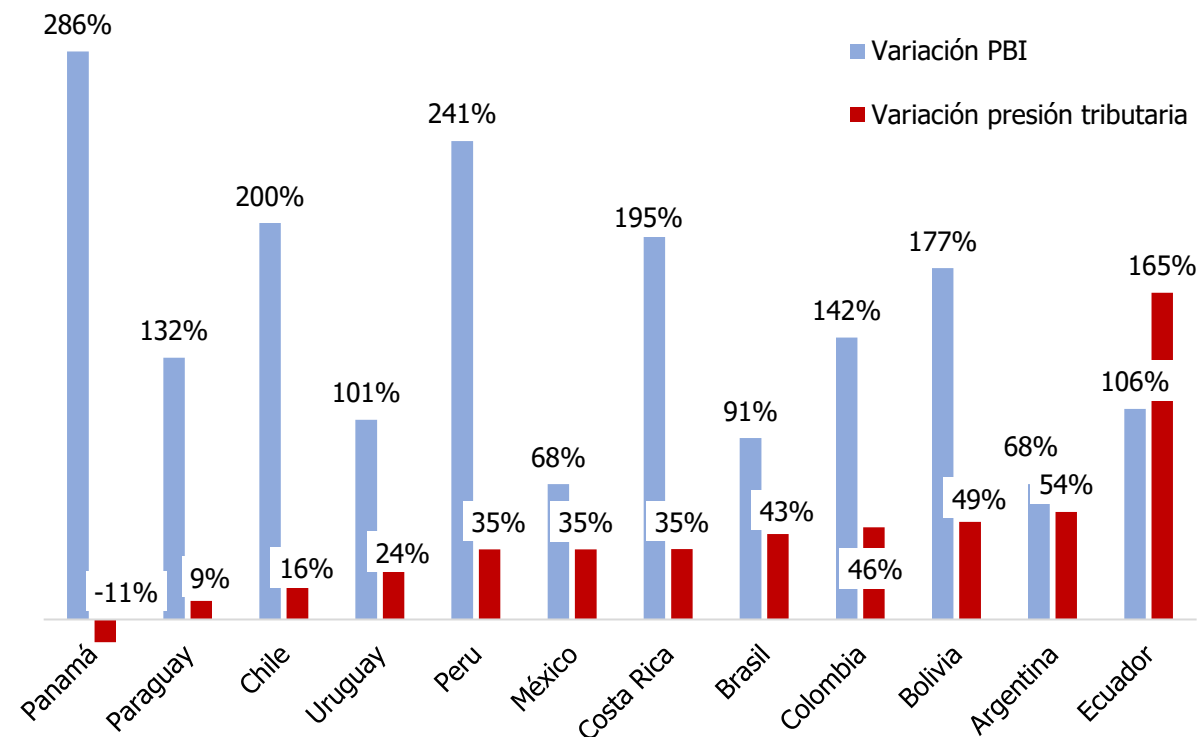
Gasto % del PBI



Fuente: Empiria en base al FMI

Ley de Wagner inversa

PBI y presión tributaria entre 1993 y 2021

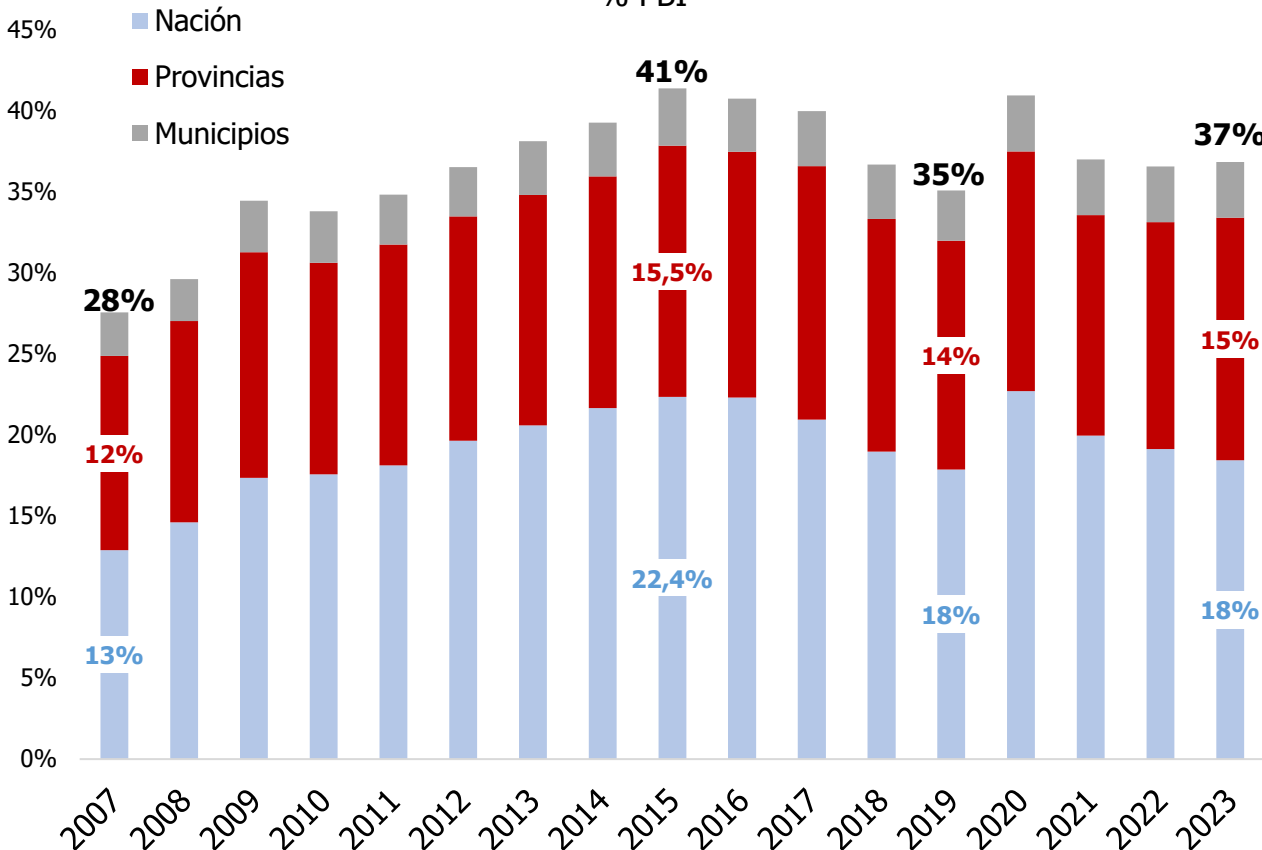


Fuente: Empiria en base a CIAT, BID y BM

Gasto in financiabi le (aun con impuestos altos)

Gasto primario consolidado

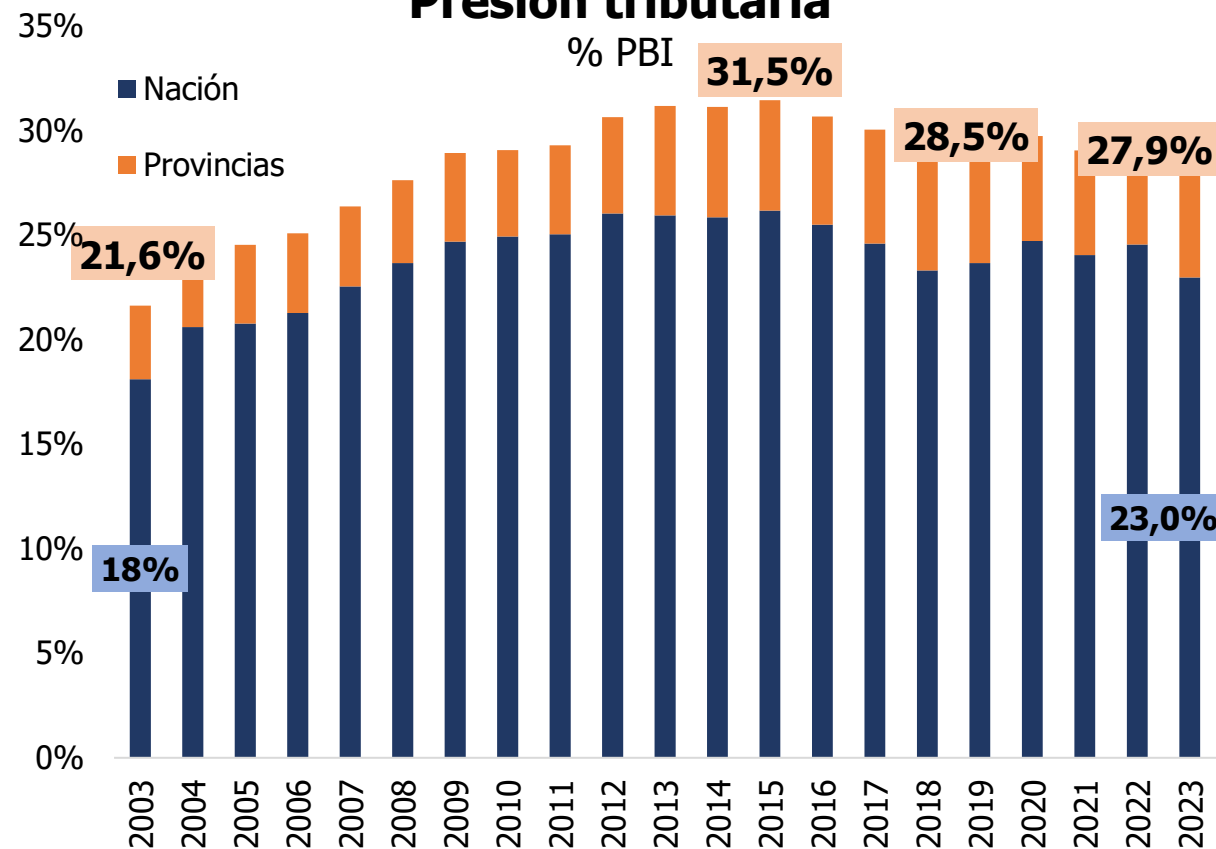
% PBI



Fuente: Empiria en base a MECON

Presión tributaria

% PBI



Fuente: Empiria en base a MECON

¿Dónde aumentó el gasto?

RUBROS PRINCIPALES DEL GASTO PÚBLICO TOTAL

	2000	2015	2019	2023*
Nación	13,1	23,7	21,2	20,1
Jubilaciones y AUH	5,8	9,0	9,3	7,2
Subsidios	0	3,4	1,6	2,1
Planes sociales	0,4	0,4	0,6	1,6
Otros gastos primarios	3,7	9,6	6,4	7,6
Intereses	3,2	1,3	3,4	1,7
Provincias	10,9	15,8	14,9	15,4
Salarios	6,5	8,5	7,5	7,6
Otros gastos primarios	3,7	7,0	6,6	7,4
Intereses	0,7	0,3	0,8	0,4
Municipios	2,8	3,5	3,1	3,4
Consolidado	26,8	43,0	39,3	39,0
Gasto primario	22,9	41,4	35,1	36,9
Intereses	3,9	1,6	4,2	2,1

*Provincias: 4T móviles IVT-22 a IIIT-23

Municipios: se supone constante como % del PBI respecto a 2021

2000-2015
Gasto total +16,2 p.p. del PBI

Gasto primario +18,5 pp del PBI (1,2 pp por año)

- Jubilaciones (moratoria + movilidad)
- Subsidios energía (Nación)
- Empleo público (Provincias y Municipios)

2016-2019
Gasto total -3,7 p.p. del PBI

Gasto primario -6,3 pp del PBI (-1,6 pp por año)

- Subsidios (tarifas)
- Empleo público

Intereses +2,6 p.p. del PBI

2019-2023
Gasto total -0,3 p.p. del PBI

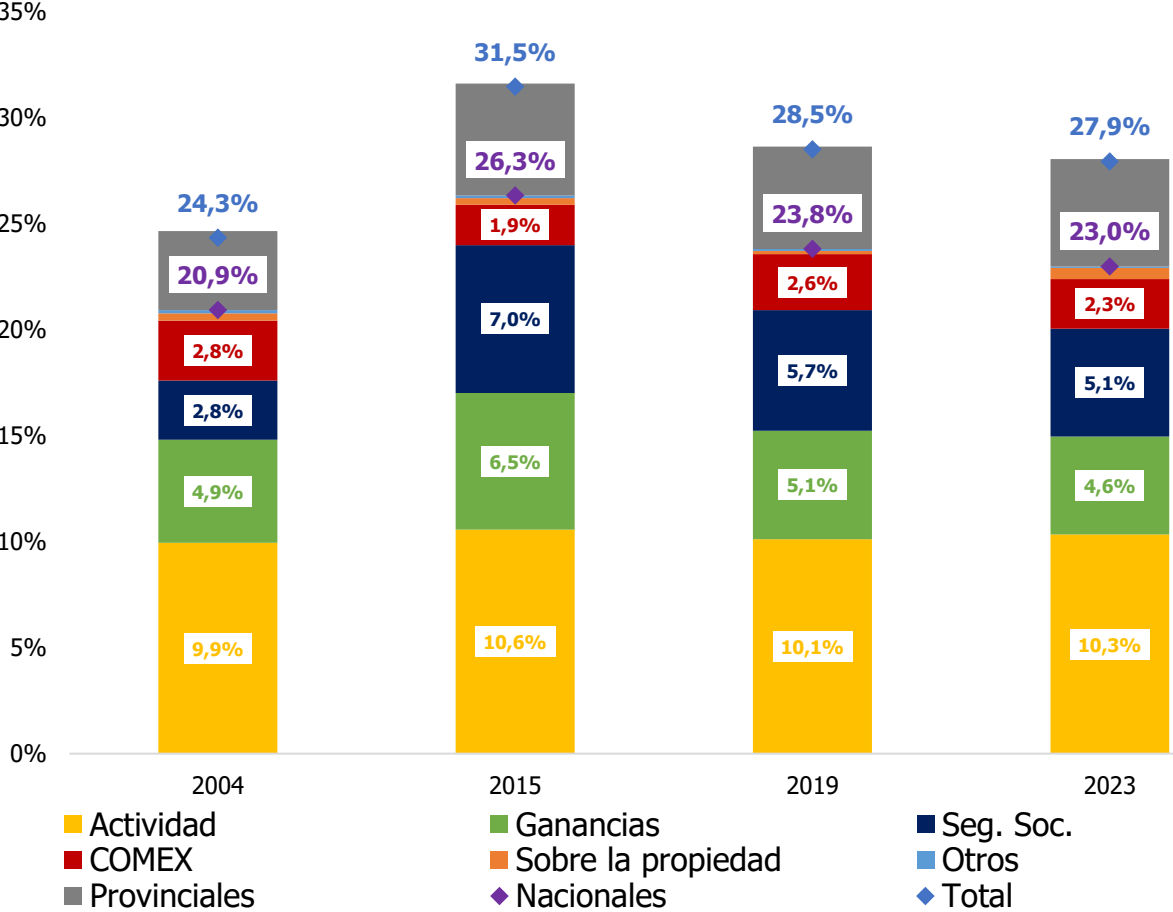
Gasto primario +1,8 pp del PBI (+0,4 pp por año)

- Licuación jubilaciones
- Subsidios energía
- Planes sociales

Intereses (reestructuración deuda)

Presión impositiva 2004-2023: mayor y peor

Presión tributaria
(como % PBI)



	Deseable	No deseable
	Var. p.p. del PBI	
2004-2015 +7 PBI	+1,8 Gcias. personas físicas +4 Seguridad social	+1,5 Ingresos brutos
2015-2019 -3 PBI	-0,4 Ingresos brutos	-1,5 Gcias. personas físicas +0,6 Derechos de expo
2019-2023 -0,6 PBI	+0,4 Propiedad -0,5 Ganancias empresas	+0,6 Ingresos brutos +0,5 Derechos de expo -0,8 Ganancias 2023 + Impuesto inflacionario

Fuente: Empiria en base a la Subsecretaría de Ingresos Públicos

¿Qué impuestos deberían bajar primero?

CATEGORÍA	Argentina	América Latina	Países OCDE
Sobre la Renta	17%	26%	33%
Personas Humanas	7%	10%	24%
Personas Jurídicas	10%	16%	9%
Seguridad Social	18%	17%	27%
Impuestos a la Propiedad	4%	2%	4%
Impuesto al Valor Agregado y Consumos	34%	28%	20%
Otros impuestos sobre bienes y servicios	26%	22%	12%
Cheques	6%	0,3%	0,4%
Ingresos Brutos	13%	0,6%	
Derechos de exportación e importación	7%		
Resto	1%	3%	3%
TOTAL	100%	100%	100%

Fuente: OCDE 2021

Recaudamos **poco** en impuestos **buenos** (eficientes y progresivos) y «**visibles**» (ganancias personas humanas e inmobiliario)



Recaudamos **mucho** en impuestos **malos** (ineficientes y regresivos) pero «**escondidos**» (impuesto al cheque e IIBB)

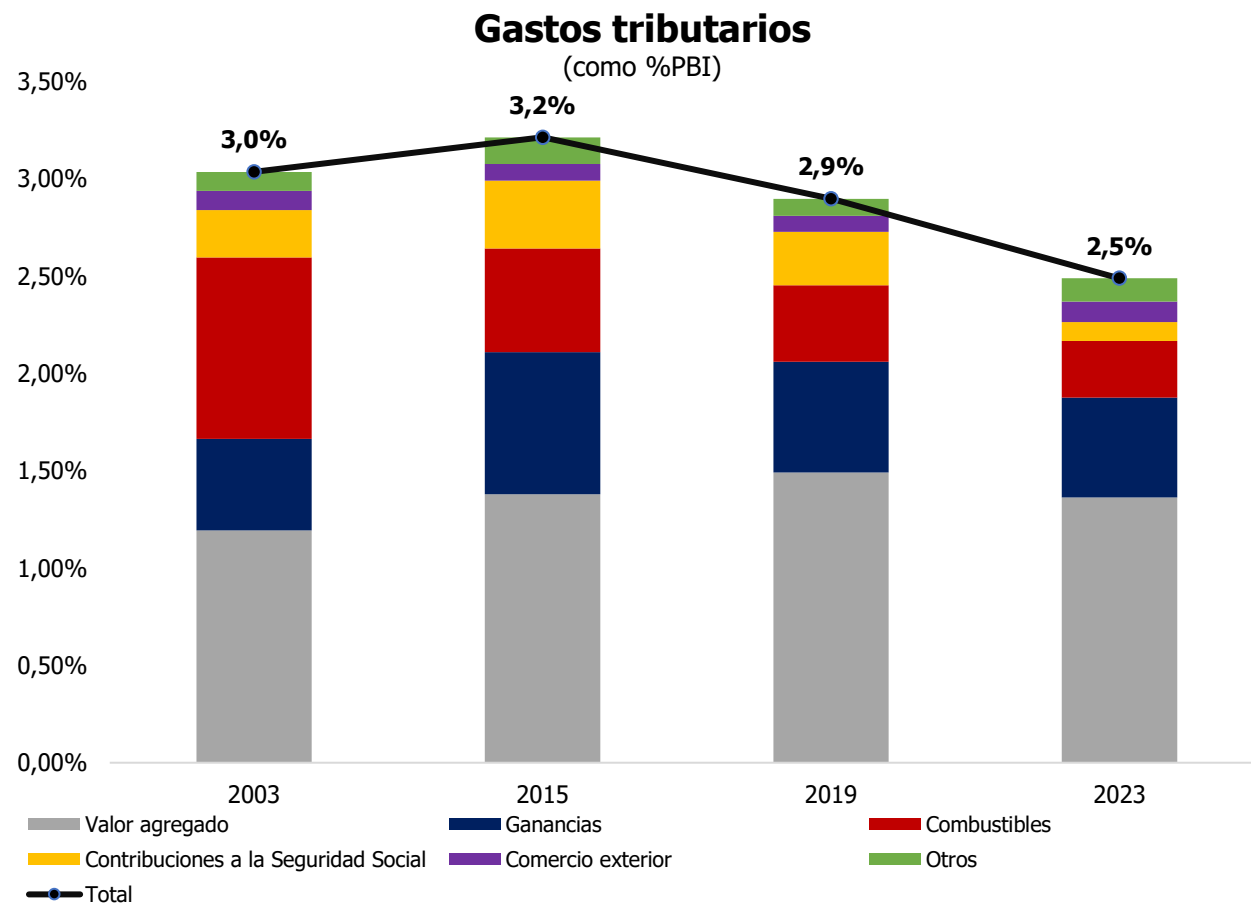
¿Qué impuestos deberían bajar primero?

Objetivo	Impuesto	Reforma
Empleo	Impuestos al trabajo	<ul style="list-style-type: none"> Restablecer mínimo no imponible para Contribuciones Patronales
Producción	Impuestos distorsivos: <ul style="list-style-type: none"> Débitos y créditos Sellos Ingresos Brutos Seguridad e Higiene 	<ul style="list-style-type: none"> Nación: eliminar Impuesto al Cheque (pago a cuenta full en Ganancias o reemplazo por Impuesto al Efectivo) Provincias (nuevo Consenso Fiscal): 1) eliminar Sellos; 2) reducir Ingresos Brutos; 3) aumento de Impuesto Inmobiliario (valuaciones de mercado) Municipios: tasa de Seguridad e Higiene acorde a costo y no como IIBB municipal
Comercio exterior	<ul style="list-style-type: none"> Derechos de exportación Impuesto PAIS 	<ul style="list-style-type: none"> Reducción retenciones (primero los de mayor valor agregado) Eliminar
Equidad	<ul style="list-style-type: none"> Gastos tributarios Ganancias personas 	<ul style="list-style-type: none"> Eliminación de Gastos Tributarios. PN24: 2,24% PBI (BBPP inmuebles rurales, IVA honorarios Directores de Sociedades, Ganancias P. Judicial, TdF) Ampliación de base (vía eliminación de las categorías más altas de Monotributo), mejora de escalas y tope de deducciones
Inversión	Ganancias empresariales	<ul style="list-style-type: none"> Alícuota 25% para reinversiones.
Consumo	IVA	<ul style="list-style-type: none"> Reducción de alícuota general (18%?), con eliminación de exenciones y quiebres de alícuota Recupero de créditos fiscales para inversiones en Bienes de Uso.

¿Qué impuestos deberían bajar primero?

	Impacto % PBI	Acumulado % PBI	Impacto en Nación % PBI
1. Impuesto inflacionario	-1,3%	-1,3%	-1,3%
2. Ganancias personas humanas (escala progresiva)	0,5%	-0,8%	0,2%
3. Impuesto PAIS	-1,5%	-2,3%	-1,5%
4. Seguridad social: aumentar MNI y bajar alícuotas	-0,7%	-3,0%	-0,7%
5. Gastos tributarios	0,7%	-2,3%	0,4%
6. Reducción de IIBB	-1,0%	-3,3%	
7. Reducción de Sellos	-0,3%	-3,6%	
8. Suba de inmobiliario	0,4%	-3,2%	
9. Eliminación del impuesto al cheque	-1,5%	-4,7%	-1,5%
10. Ganancias personas jurídicas al 25%	-0,5%	-5,2%	-0,2%
12. Bajar/eliminar retenciones	-1,8%	-7,0%	-1,8%
13. IVA: devolución anticipada de inversiones	-0,2%	-7,2%	-0,1%
14. Reducir alícuota de IVA (18%?)	-1,1%	-8,3%	-0,5%
15. IVA eliminación de exenciones y alícuotas diferenciales	0,3%	-8,0%	0,1%
16. Impuesto al carbono	0,2%	-7,8%	0,2%
Reducción de impuestos	-9,9%		-7,6%
Aumento de impuestos	2,1%		0,9%
TOTAL	-7,8%		-6,7%

Gastos tributarios



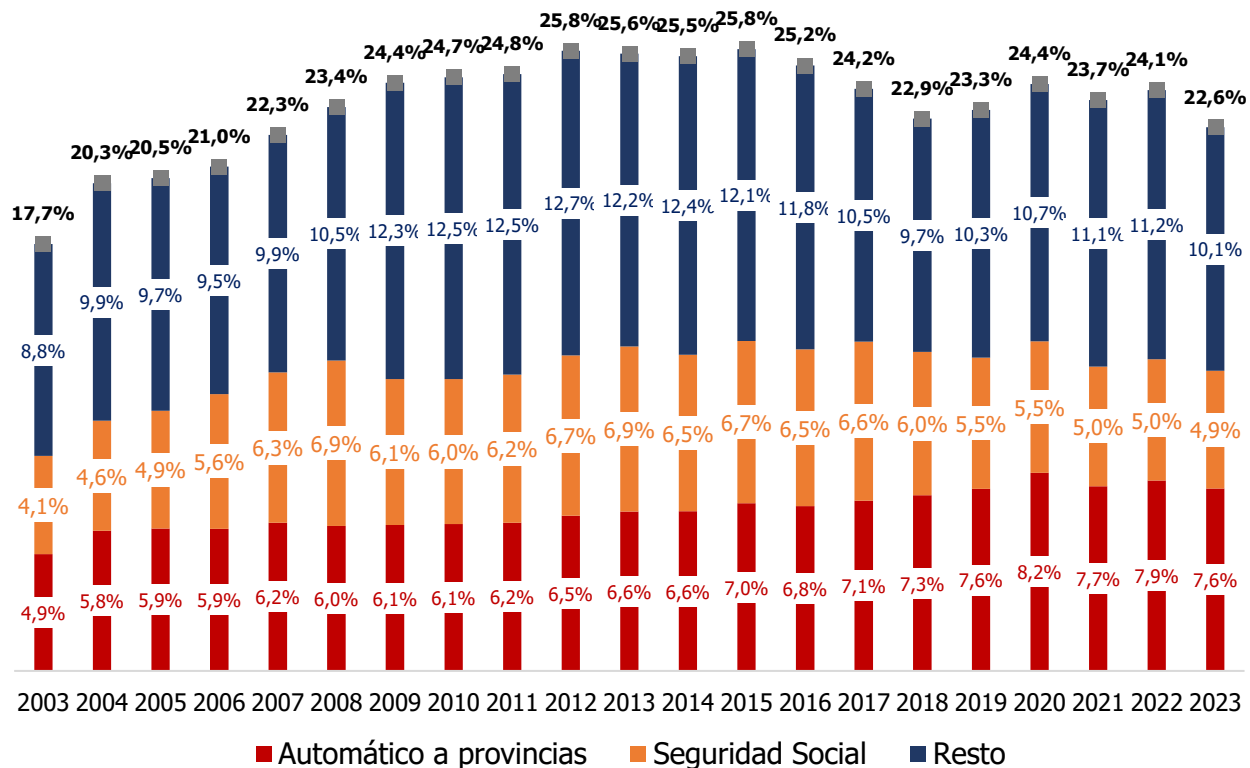
Fuente: Empiria en base a la Subsecretaría de Ingresos Públicos

Gasto tributario (2023)	% PBI
Total gasto tributario	2,50%
Regímenes de promoción (TdF: 0,35%)	0,68%
Normas de los impuestos	1,82%
Privilegios	0,71%
Tierra del Fuego	0,35%
Ganancias - Poder Judicial	0,16%
Ganancias - Mutuales	0,07%
Combustibles - Patagonia	0,05%
IVA	0,04%
Ganancias - Patagonia	0,04%

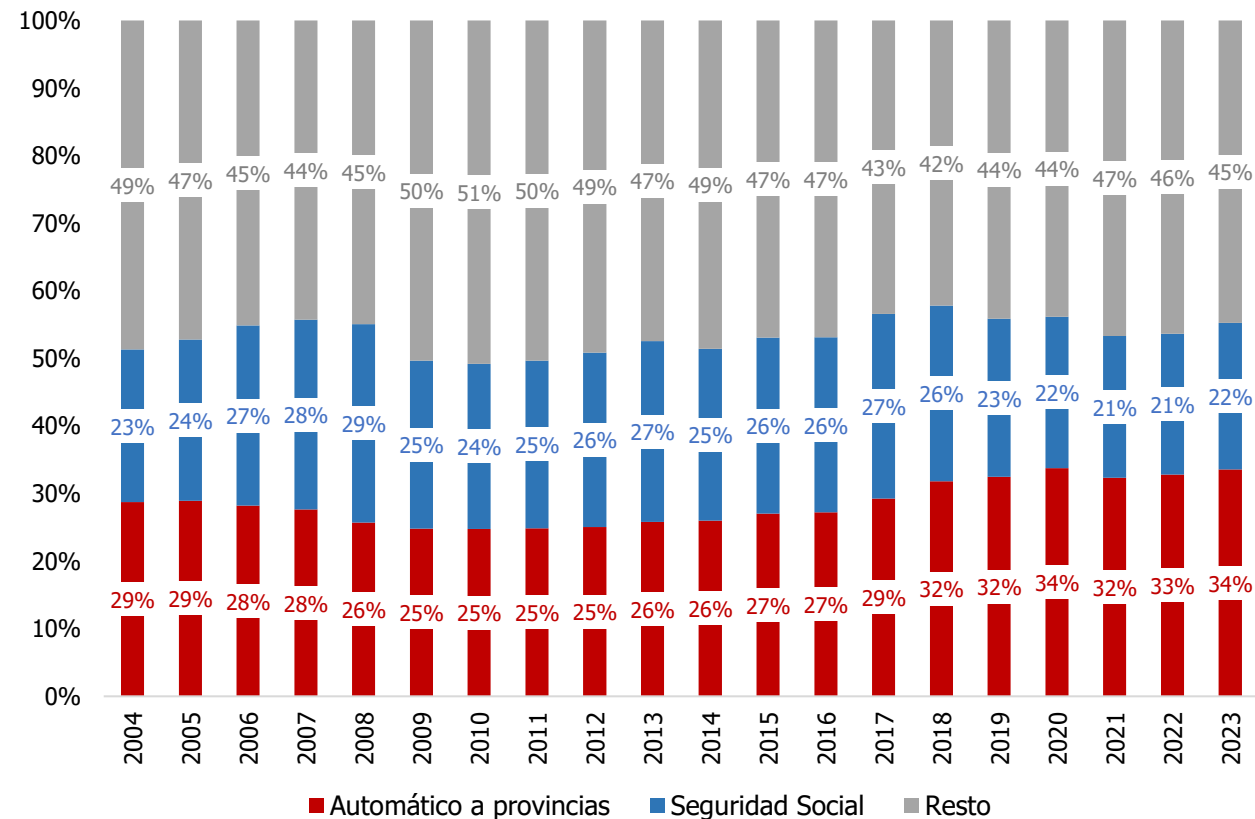
- **Argentina tiene gastos tributarios (GT) por poco menos de 2,5% del PIB, en línea con países AL.**
- Los "privilegios" que podrían abordarse en el corto plazo son 0,71% del PIB
- Más del 50% del GT tiene algún tipo de estabilidad legal (Minería, LEC, PyME, etc)
- Una parte importante de los GT son por bienes "meritorios": vivienda, alimentos, salud y educación
- Los GT más nocivos, por las distorsiones que introducen, son los "regímenes de promoción" en sentido amplio

La distribución de la recaudación nacional

Distribución de la recaudación nacional % PBI



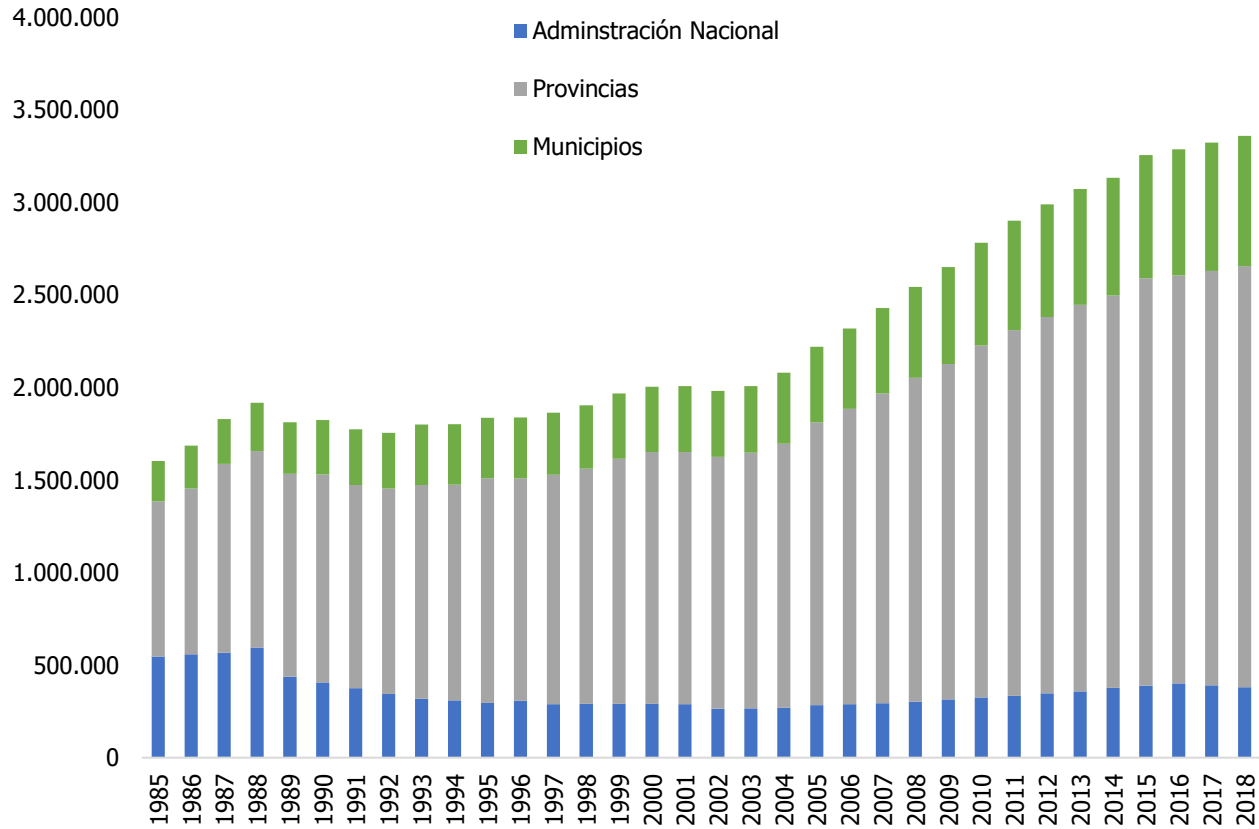
Distribución de la recaudación nacional



Empleo público: ¿federalismo?

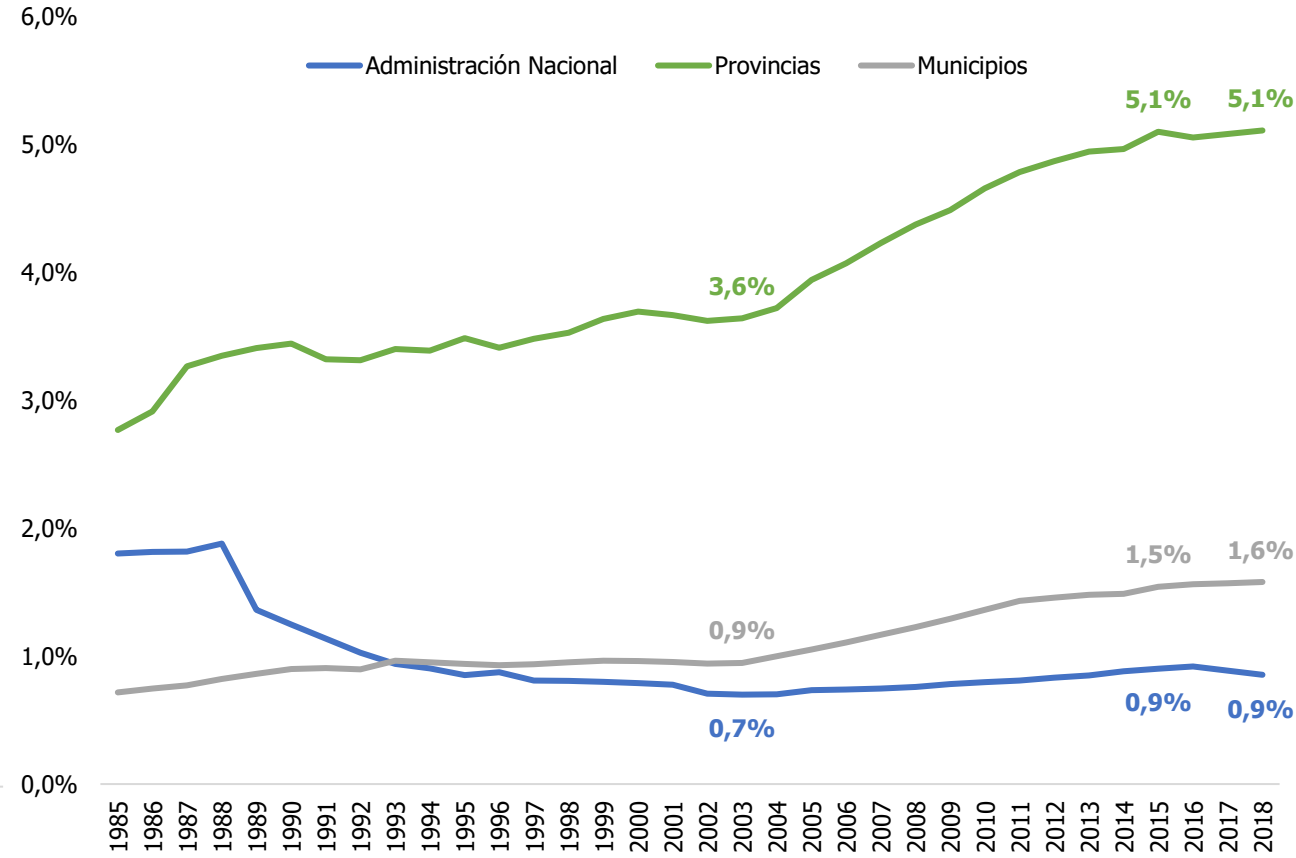
Planta de personal Sector Público

(cargos ocupados a diciembre)



Fuente: Empiria en base a Fundación Norte y Sur

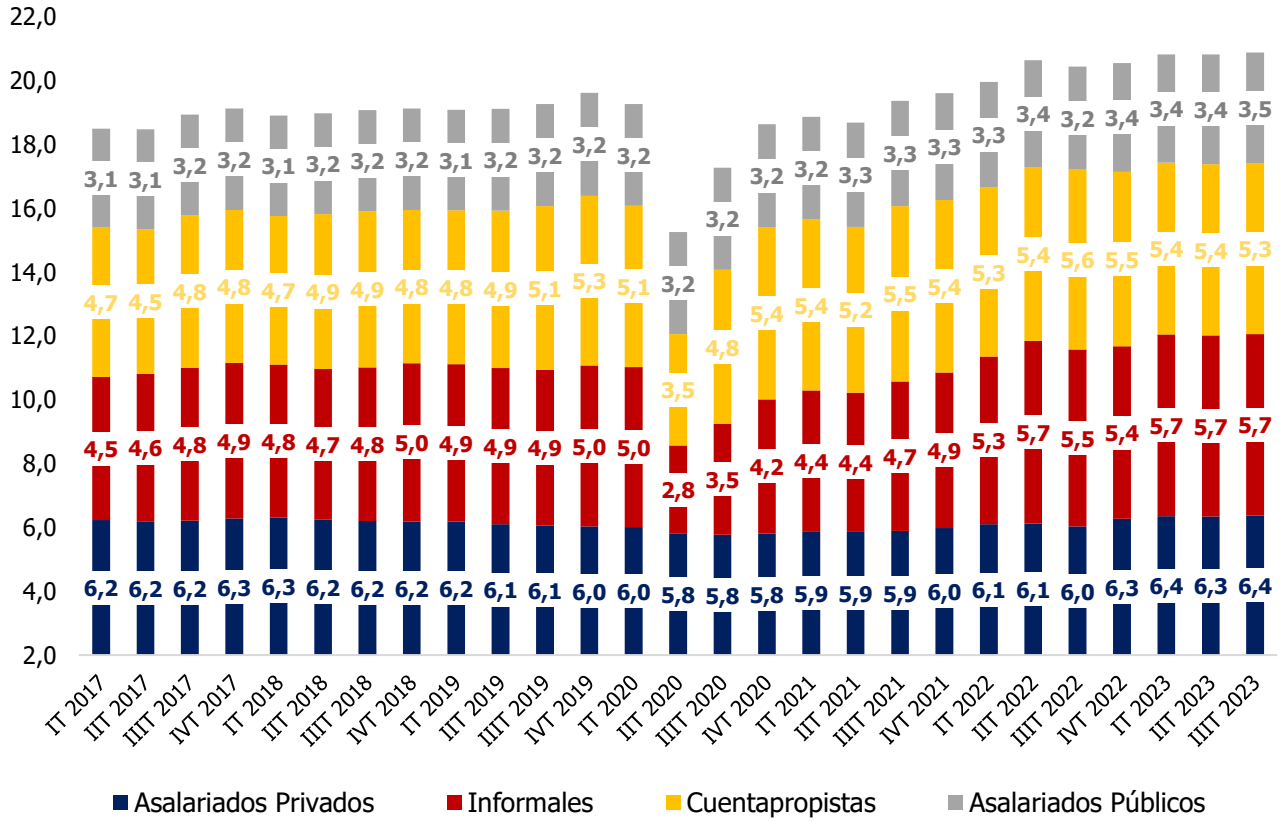
Empleo público per cápita



Fuente: Empiria en base a Fundación Norte y Sur

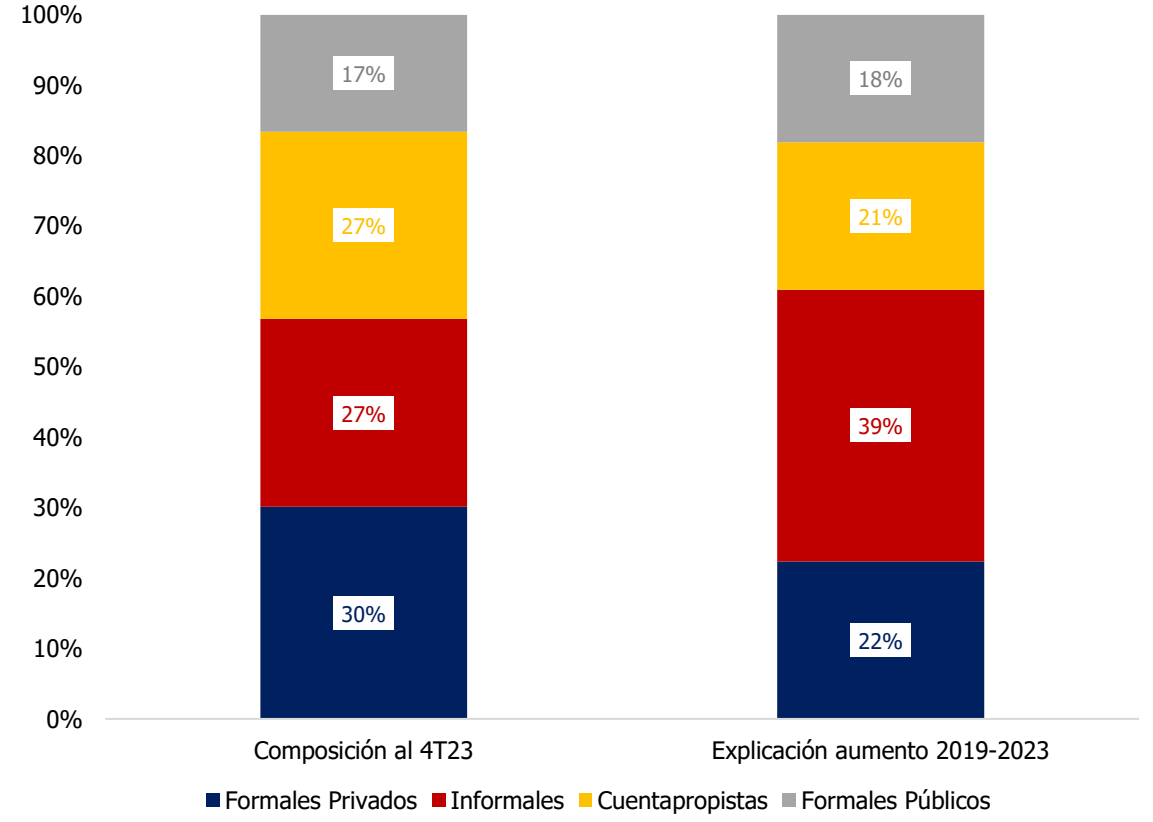
Reforma laboral: empleo estancado. Privado? Peor. Formal? Peor

Empleo por tipo (en millones)



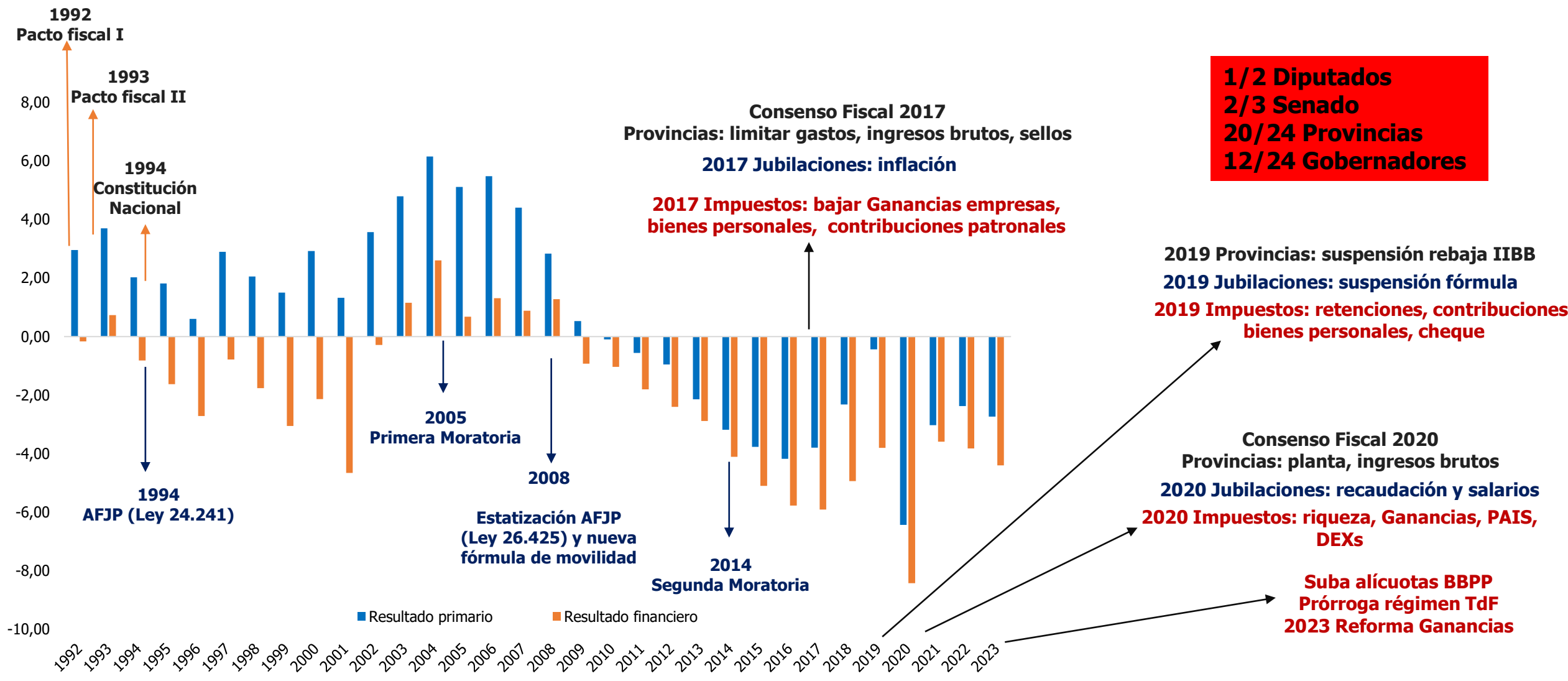
Fuente: Empiria en base al INDEC para informales y SIPA para formales

Stock y flujo del empleo



Fuente: Empiria en base a EPH para informales y cuentapropistas y SIPA para asalariados formales

REFORMA: PENDULAR VS. MEDULAR



Reformas truncas: no creíbles

Consenso fiscal 2017	Compromisos asumidos	Situación	Proyecto Bases
Reforma tributaria provincial (IIBB y Sellos)	<ul style="list-style-type: none"> • Eliminar IIBB para bienes (agro, industria) • Alícuotas máximas 4% comercio y servicios • Eliminar Sellos (excepto inmuebles y automotores) • Armonizar alícuotas Imp. Inmobiliario (0,5%-2%) • Eliminar aduanas interiores 	<p>Suspendida</p> <ul style="list-style-type: none"> • Suba IIBB actividades específicas • Creciente atraso de patrimoniales • Alícuotas diferenciales otras provincias 	
Reforma tributaria nacional	<ul style="list-style-type: none"> • Adecuación impuesto a los combustibles y gas • Eliminar regímenes jubilatorios especiales • No nuevos impuestos sobre patrimonio ni subir BBPP • Nueva ley de coparticipación 	<p>Incumplida</p> <ul style="list-style-type: none"> • Impuesto a la riqueza. • Tres subas alícuotas BBPP 	<ul style="list-style-type: none"> • Actualización combustibles • BBPP: baja alícuota y régimen especial • Ganancias: restitución, eliminación de exenciones
Responsabilidad Fiscal (Provincias y municipios)	<ul style="list-style-type: none"> • Crecimiento del gasto < inflación • Variación empleo < variación población • Servicios de deuda < 10% de recursos corrientes • No pasarle la cuenta al que sigue 	<p>Suspendida</p> <p>Gasto real Provincias: 2017/18: -8% 2019/22: +3%</p> <p>Gasto real Municipios: 2017/18: -10% 2019/21: +12,3%</p>	

IIBB según Consenso Fiscal 2017

Actividad	Alícuotas máximas IIBB					PBA 2024
	2018	2019	2020	2021	2022	
Agricultura, Ganadería, Caza y Silvicultura	1,5%	0,75%				0,75%
Pesca	1,5%	0,75%				0,75%
Explotación de Minas y Canteras	1,5%	0,75%				0,75%
Industria Manufacturera	2,0%	1,5%	1,0%	0,5%		3,5%*
Industria Papelera	7,0%	6,0%	5,0%	4,0%	3,0%	3,0%
Electricidad, gas y agua	5,0%	3,75%	2,5%	1,25%		3,75%
Construcción	3,0%	2,5%	2,0%	2,0%	2,0%	2,5%
Comercio mayorista, minorista y reparaciones	sin máximo	5%	5,0%	5,0%	5,0%	5%
Hoteles y restaurantes	5,0%	4,5%	4,0%	4,0%	4,0%	3,5%
Transporte	3,0%	2,0%	1,0%			2,0%
Comunicaciones	5,0%	4,0%	3,0%	3,0%	3,0%	5,0%
Telefonía celular	7,0%	6,5%	6,0%	5,5%	5,0%	6,5%
Intermediación financiera	sin máximo	5,5%	5,0%	5,0%	5,0%	9%
Servicios financieros	sin máximo	7,0%	6,0%	5,0%	5,0%	9%
Créditos hipotecarios						
Actividades inmobiliarias, empresariales y de alquiler	6%	5,0%	4,0%	4,0%	4,0%	5%
Servicios sociales y de salud	5%	4,75%	4,5%	4,25%	4,0%	5,5%

* Fabricación de medicamentos